



مركز رؤية للتنمية السياسية  
اسطنبول 2020

# المشروع الاستيطاني الصهيوني في الضفة الغربية والقدس

اعداد:  
فiras علي القواسمي



# تاريخ فلسطين الحديث

فلسطين تحت الاستعمار البريطاني  
(1917 - 1948)



فلسطين في ظل  
الخلافة العثمانية  
(قبل 1917)

## النكبة

الاحتلال الصهيوني لـ 78%  
من أراضي فلسطين  
(1948)



الحكم الأردني للضفة الغربية  
والحكم المصري لقطاع غزة  
(1948 - 1967)

## النكسة

الاحتلال الصهيوني  
لكامل فلسطين  
(1967)

إعادة سيطرة الاحتلال على  
مناطق السلطة في الضفة الغربية  
(2002)



انسحاب الاحتلال من غزة  
(2005)

## اتفاقية أوسلو

حكم ذاتي فلسطيني على جزء  
من الضفة الغربية وقطاع غزة  
(1993)



# ديموغرافيا فلسطين

13 مليون  
عدد الفلسطينيين  
في العالم

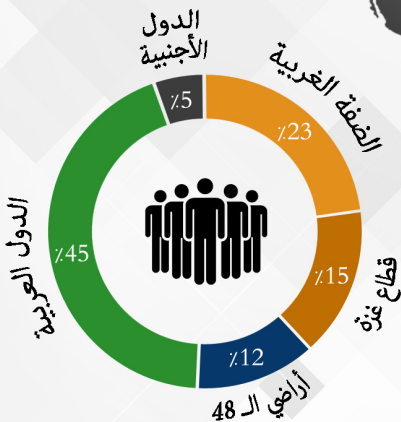
الدول العربية  
(5.9 مليون)

الدول الأجنبية  
(0.7 مليون)

الضفة الغربية  
(3 مليون)

قطاع غزة  
(2 مليون)

أراضي الـ 48  
(1.6 مليون)

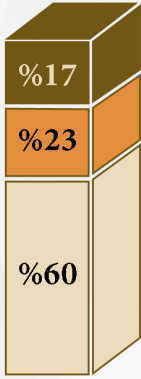


# تقسيمات أوسلو

## للضفة الغربية



## طبقاً لاتفاقية أوسلو، تم تقسيم الضفة الغربية لثلاث مناطق:



مناطق (أ):

تخضع لسيطرة السلطة الفلسطينية أمنياً وإدارياً.

مناطق (ب):

تخضع لسيطرة أمنية إسرائيلية، وسيطرة إدارية فلسطينية.

مناطق (ج):

تخضع لسيطرة الاحتلال الإسرائيلي أمنياً وإدارياً.

# 87%

من سكان الضفة الغربية يقيمون على أراضي (أ) و (ب)، مقابل 13% فقط على أراضي (ج)



تحتوي مناطق (ج) على منطقة الأغوار، والمحميات الطبيعية، ومنابع المياه، ومناطق صناعية، والمستوطنات، ومعظم الجدار الفاصل.

باتت الضفة الغربية مقسمة لأكثر من 200 منطقة جغرافية منفصلة عن بعضها البعض، يمتلك الاحتلال السيادة العملية على جميعها.



# الاستيطان الصهيوني في الضفة الغربية والقدس

1967م

بدأ المشروع الاستيطاني في الضفة الغربية والقدس.

160

عدد المستوطنات في الضفة والقدس.

298

عدد البؤر الاستيطانية في الضفة والقدس.

2.2 مليون دونم

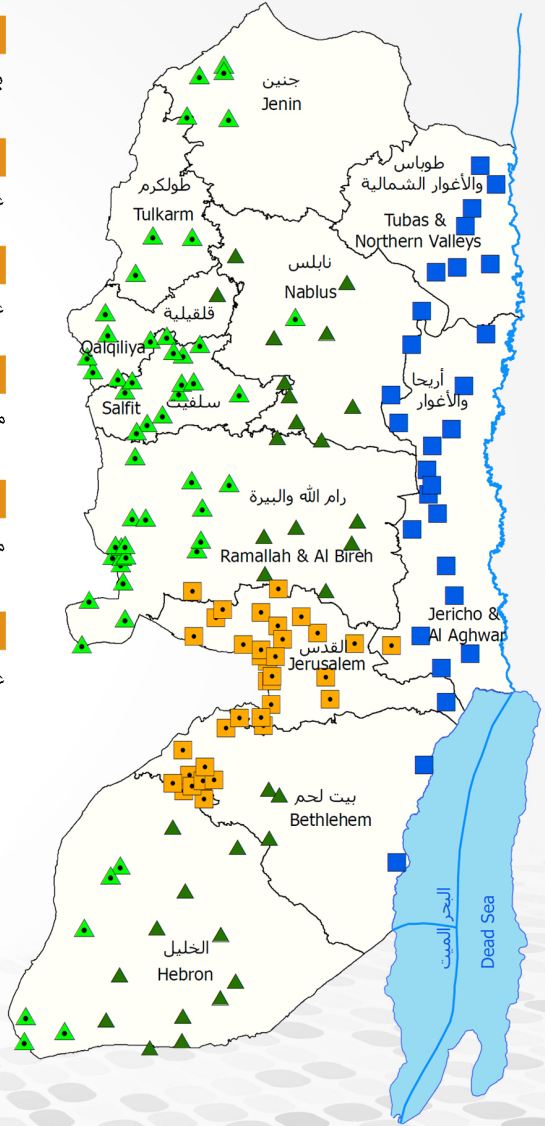
مساحة نفوذ المستوطنات في الضفة الغربية والقدس.

39%

ما يمثله نفوذ المستوطنات من مساحة الضفة والقدس.

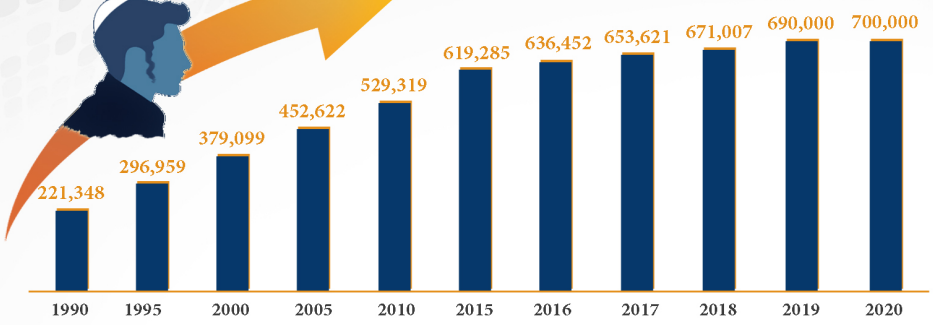
700,000

عدد المستوطنين في الضفة والقدس مع نهاية 2019.



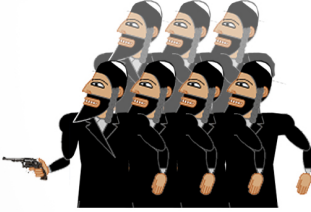
| متوسط عدد المستوطنين في كل مستوطنة بالمحور | محاور الاستيطان       |
|--|-----------------------|
| 290  | المحور الشرقي ■       |
| 1,860                                      | المحور الجبلي ▲       |
| 3,930                                      | محور التلال الغربية ▲ |
| 10,690                                     | محور القدس الكبرى ■   |

## تنامي أعداد المستوطنين في الضفة الغربية والقدس



### بعد أوصلو

(2020 - 1994)



700,000

مستوطن

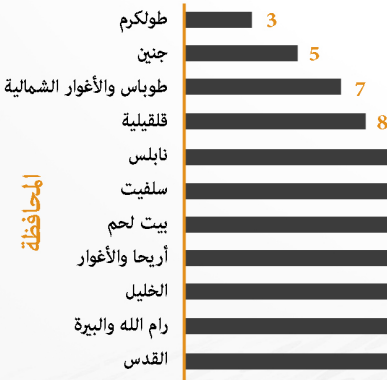
### قبل أوصلو

(1993 - 1967)



268,000

مستوطن



## عدد المستوطنات الإسرائيلية في الضفة حسب المحافظة

# المشروع الاستيطاني الصهيوني في مناطق «ج»

منطقة عسكرية مغلقة



من الضفة الغربية



مجالس المستوطنات



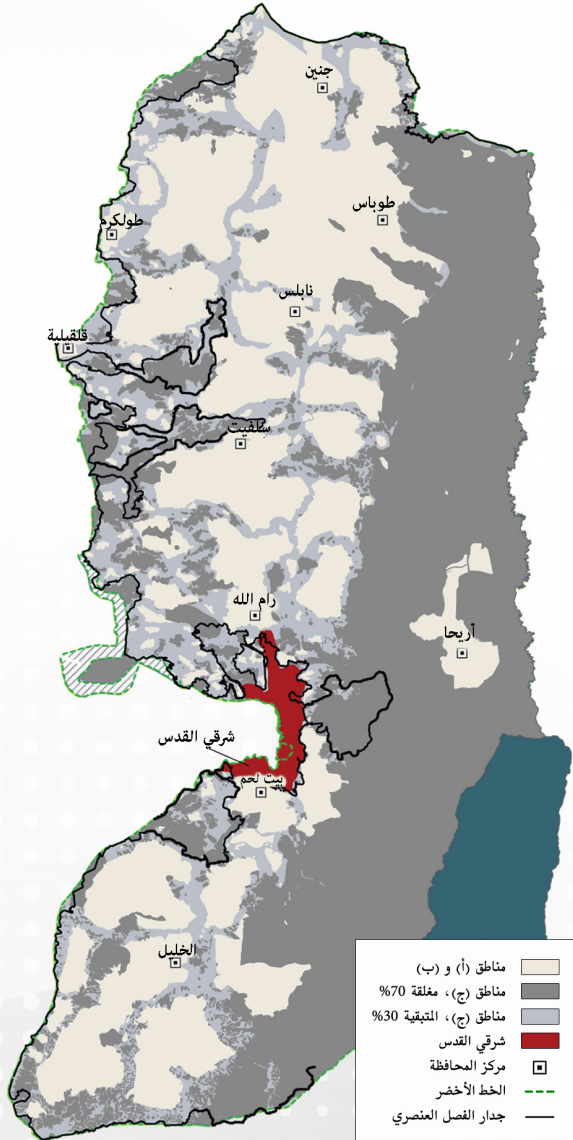
من الضفة الغربية



محميات طبيعية



من الضفة الغربية

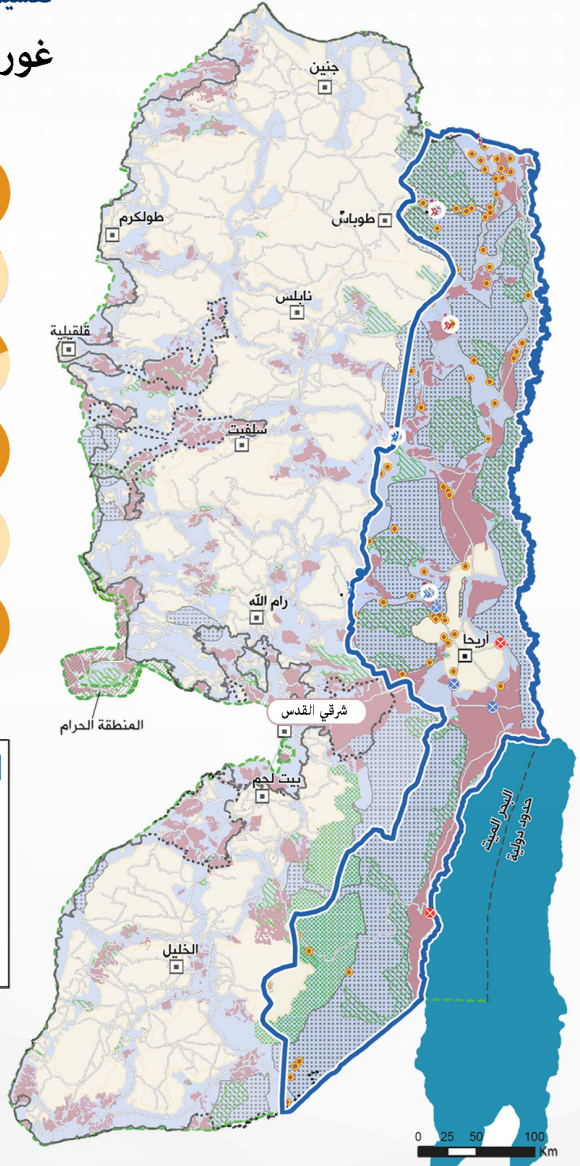
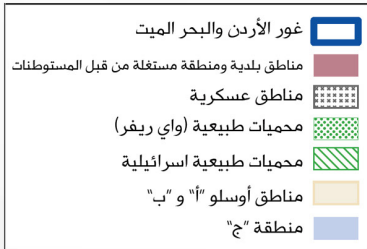
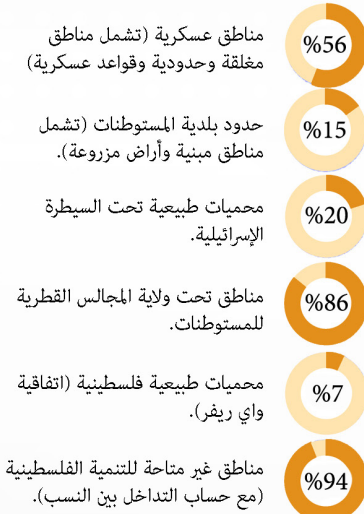




# المشروع الاستيطاني الصهيوني في غور الأردن

## تقسيم الأراضي في

## غور الأردن والبحر الميت



# جدار الفصل العنصري

تم إقرار بناء جدار الفصل العنصري.

إجمالي طول الجدار الفاصل.

ارتفاع الجدار الفاصل.

ما تم إنجازه من البناء حتى الآن.

من الجدار يُبنى على أراضي الضفة الغربية.

من الجدار يُبنى على الخط الأخضر.

مقدار ما يقطعها الجدار من الضفة الغربية.

من مستوطنات الضفة تم ضمها لدولة الاحتلال بفعل الجدار.

من مستوطني الضفة يعيشون في المستوطنات التي تم ضمها بفعل الجدار.

فلسطيني في القدس تم إخراجهم من حدود بلدية القدس بفعل الجدار.

عام 2002م

770 كم

9 متر

70%

85%

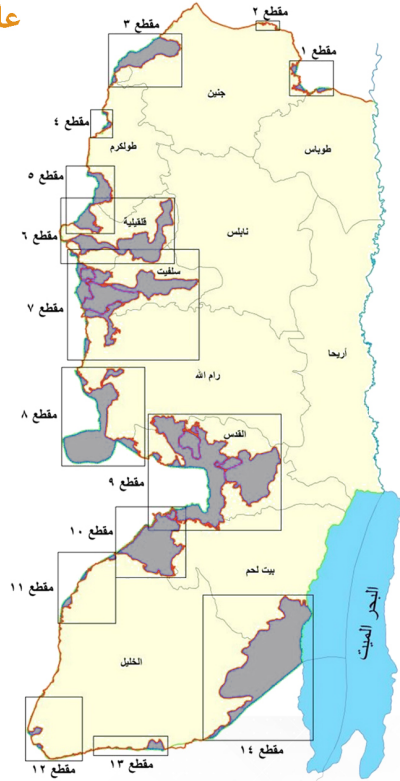
15%

13%

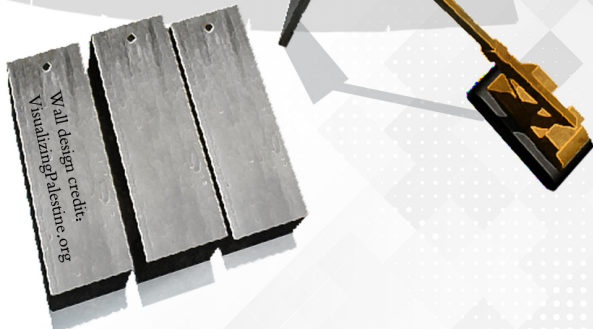
48%

85%

150,000



- مسار جدار الفصل العنصري. —
- الخط الأخضر. —
- أراض يقطعها الجدار من الضفة الغربية. —



# الطرق الالتفافية الصهيونية في الضفة والقدس

980 كم

إجمالي طول الطرق الالتفافية  
الاستعمارية على أراض الضفة الغربية.

195 ألف دويم

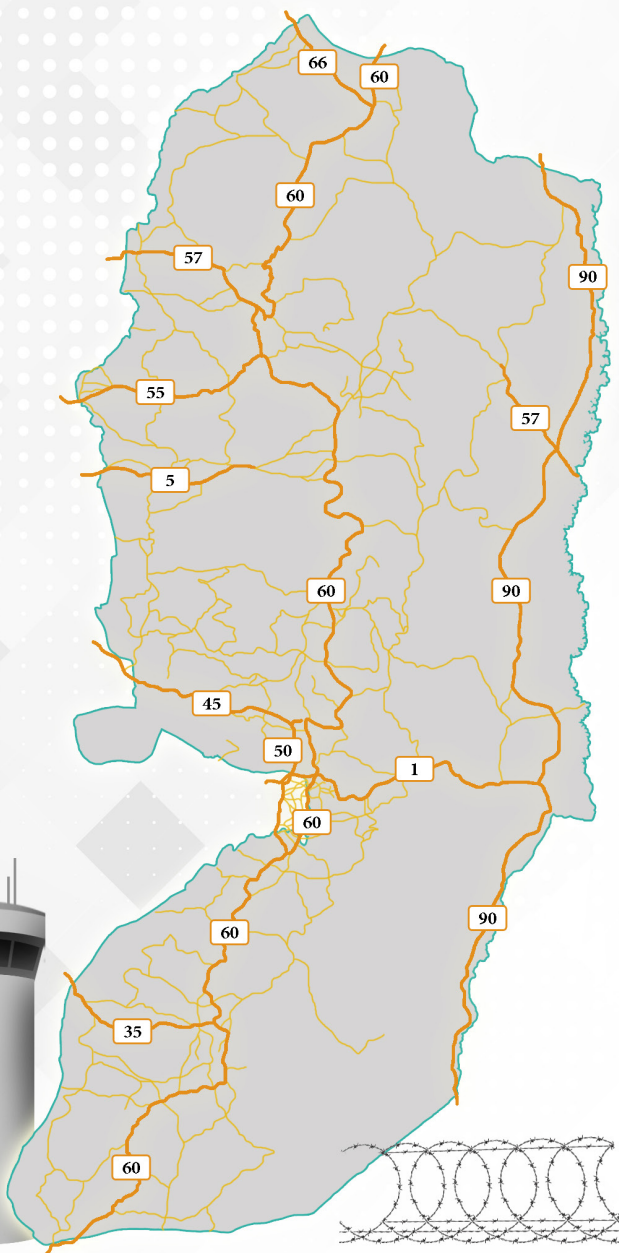
مقدار ما التهمته هذه الطرق  
الالتفافية من أراض الضفة الغربية.

100 ألف دويم

من الأراضي حول الطرق الالتفافية  
غير صالحة للاستخدام بسبب  
الظروف الأمنية.

108 حاجز

عدد الحواجز الأمنية الثابتة في  
الضفة الغربية.



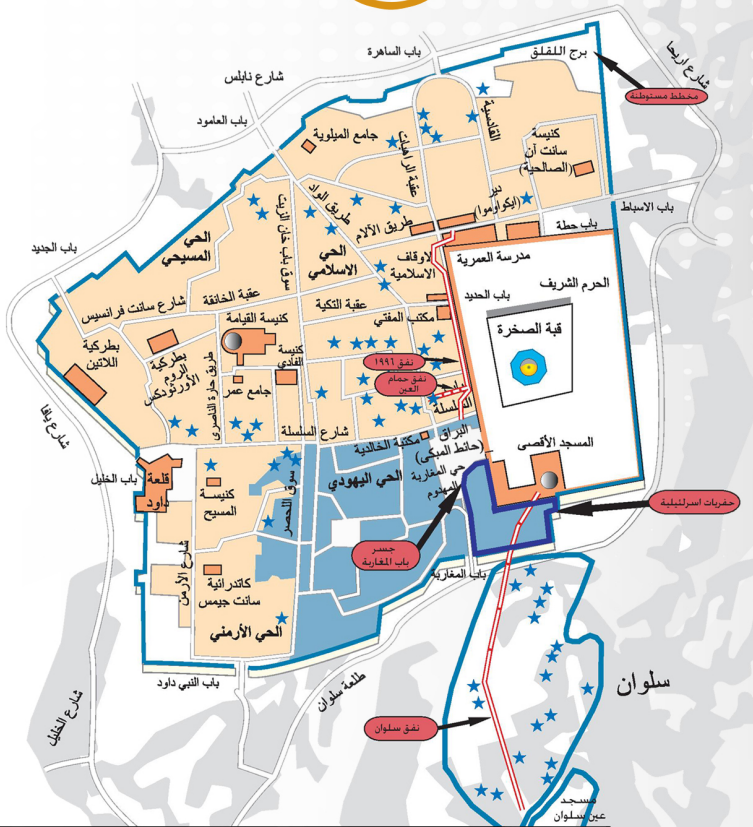
# المشروع الاستيطاني الصهيوني في القدس

في عام 1948 سيطر الاحتلال على الجزء الغربي من مدينة القدس وفي عام 1967 أكمل سيطرته على الجزء الشرقي من المدينة.  
حاصر الاحتلال القدس ضمن استراتيجية الأطواق الثلاثة:

4000 مستوطن يعيشون ضمن هذا الطوق

الطوق الأول

التمدد والسيطرة داخل البلدة القديمة



|   |  |   |   |   |                         |
|---|--|---|---|---|-------------------------|
| ● | مباني مدمرة هيكلياً                        | ● | المناطق المصدرة لإعادة تنظيم وتوسيع الحي اليهودي ١٩٦٧ | ■ | مواقع دينية وبنيات عامة |
| ■ | أمناء استولى عليها للمستوطنون الإسرائيليون | ■ | أمناء استولى عليها للمستوطنون الإسرائيليون            | ■ | مواقع دينية وبنيات عامة |
| ■ | أمناء استولى عليها للمستوطنون الإسرائيليون | ■ | أمناء استولى عليها للمستوطنون الإسرائيليون            | ■ | مواقع دينية وبنيات عامة |
| ■ | أمناء استولى عليها للمستوطنون الإسرائيليون | ■ | أمناء استولى عليها للمستوطنون الإسرائيليون            | ■ | مواقع دينية وبنيات عامة |

0 200 m  
Map: © Jan de Jong

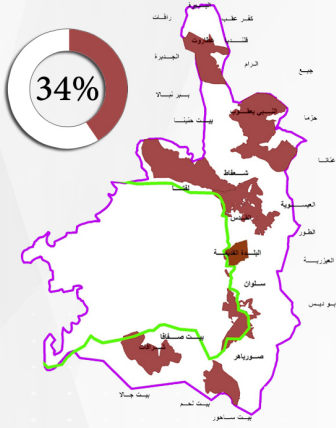
216,000 مستوطن

يعيشون في 12 مستوطنة ضمن هذا الطوق

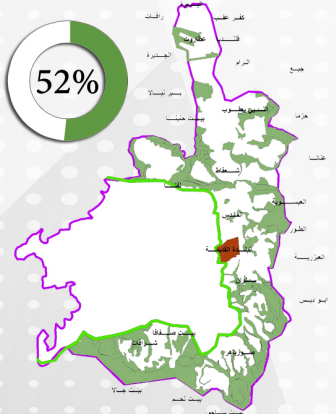
## الطوق الثاني

حدود بلدية القدس

الموسعة بعد احتلال 1967

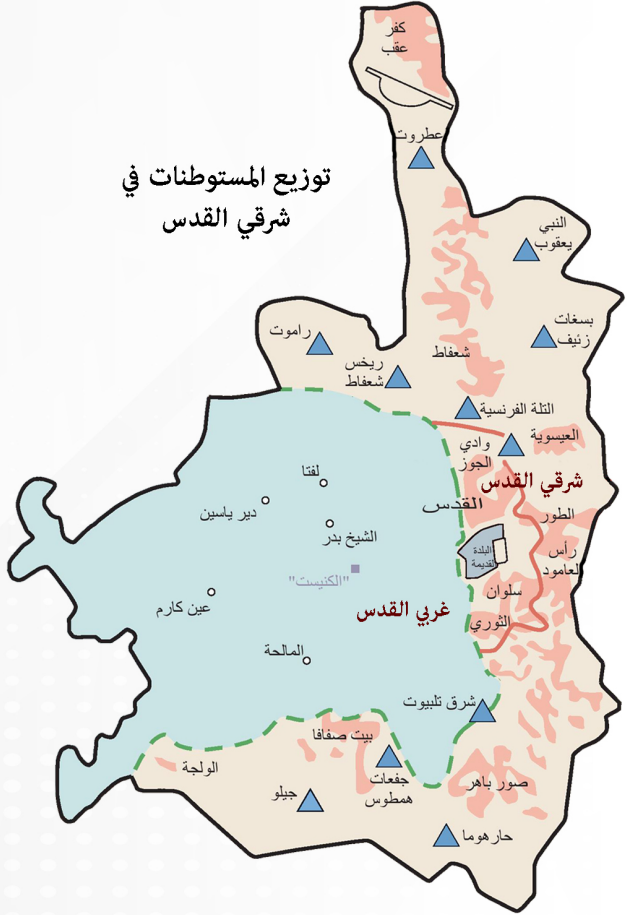


34% من أراض شرقى القدس داخل الطوق هي أراض مستوطنات إسرائيلية ولا يسمح للفلسطيني البناء فيها.



52% من أراض شرقى القدس داخل الطوق هي "أراض خضراء" و"غير مخططة" ولا يسمح للفلسطيني البناء فيها.

## توزيع المستوطنات في شرقى القدس



حدود بلدية القدس العربية في العهد الاردني 1952-1967

حدود بلدية القدس التي وسعها الاحتلال بعد 1967

الخط الأخضر

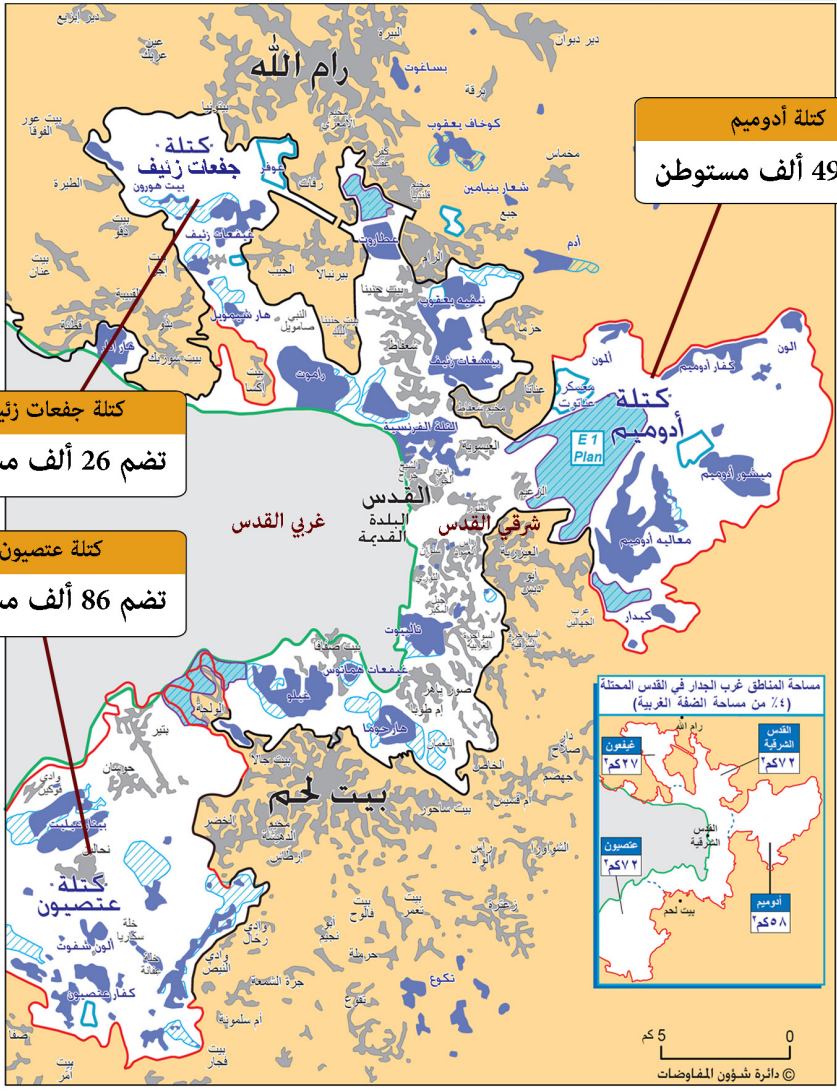
مستوطنات إسرائيلية

أحياء فلسطينية

161,000 مستوطن  
يعيشون في 3 كتل استيطانية بهذا الطوق

الطوق الثالث

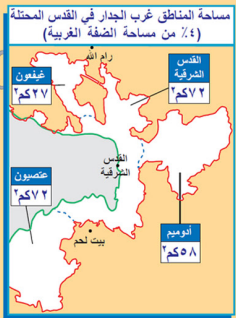
حدود مشروع "مخطط القدس الكبرى"



كتلة جفعات زيتيف  
تضم 26 ألف مستوطن

كتلة عتصيون  
تضم 86 ألف مستوطن

كتلة أودوميم  
تضم 49 ألف مستوطن



- خطوط لمستوطنات إسرائيلية جديدة
- مسار الجدار المبنى
- مسار الجدار المخطط له
- الحدود عام 1967 "الخط الأخضر"
- مناطق فلسطينية معزولة عن القدس
- مدن وقرى وأحياء فلسطينية
- المستوطنات الإسرائيلية
- معسكرات إسرائيلية
- خطط لتوسيع مستوطنات قائمة

# أهداف «مشروع القدس الكبرى»

فصل شمال الضفة عن جنوبها.

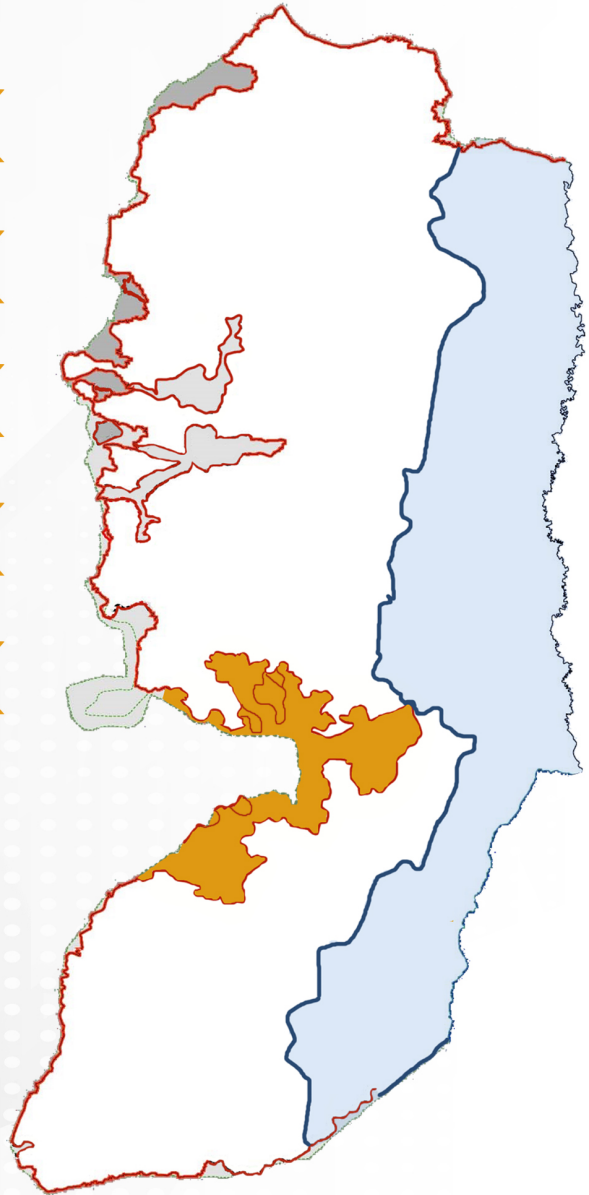
وجود أغلبية يهودية وأقلية عربية في القدس.

وجود ممر آمن بين المناطق الساحلية وغور الأردن.

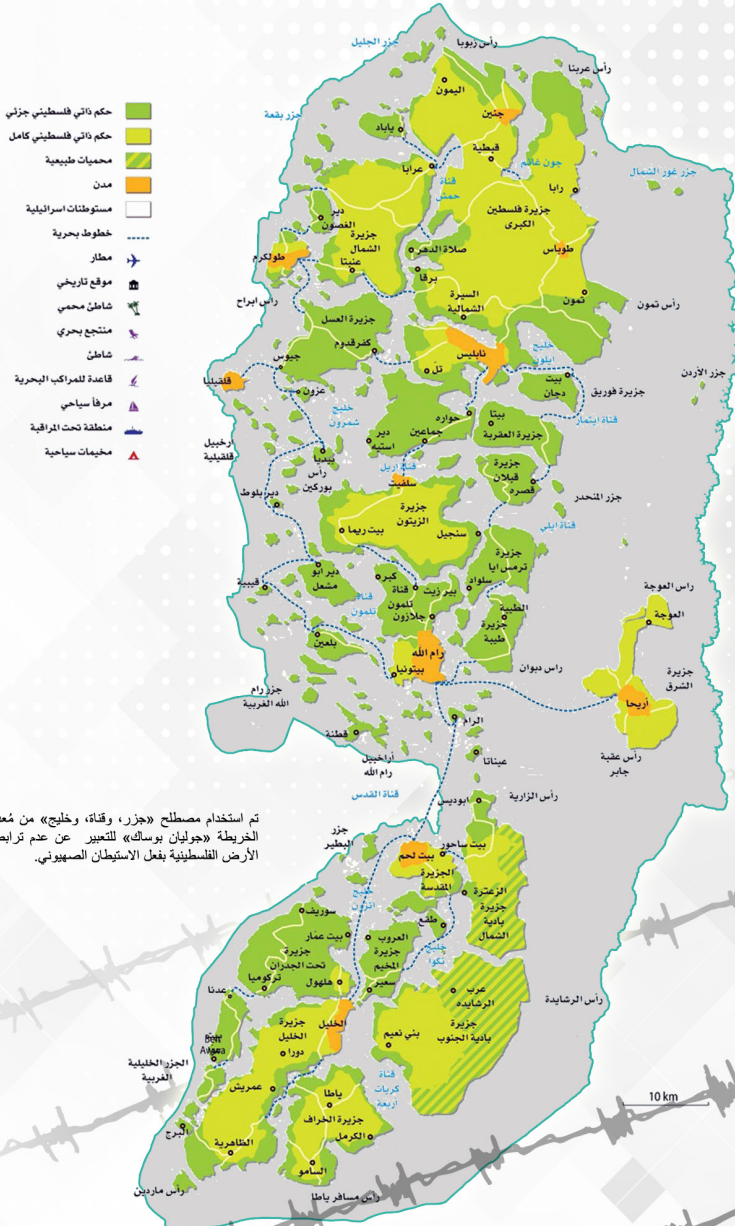
حماية القدس من أي هجوم من جهة الأردن.

ضم 10% من أراضي الضفة الغربية (555 كم<sup>2</sup>).

- مشروع «القدس الكبرى» الواقع على أراضي الضفة الغربية
- أراض تم ضمها من خلال جدار الفصل.
- منطقة الأغوار.
- مسار جدار الفصل العنصري.
- الخط الأخضر.



# الضفة الغربية: الأرض المُمزقة





# انتهاكات الاستيطان لعام ٢٠١٩



5,491

وحدة استيطانية  
جديدة صادق عليها الاحتلال



533

اعتداء للمستوطنين



241

حالة إبعاد  
عن القدس



11,024

شجرة أتلها المستوطنون



12

طريق استيطاني  
جديد

14,556

دونم من الأراضي  
تم تجريفها



857

بناء وبؤرة استيطانية ومعسكر جديد



المصادقة على مشروع  
القطار الهوائي  
في القدس



# صفقة القرن 2020

تقع بنود صفقة القرن ضمن شقين رئيسيين:

## ١) شرعنة الوضع الراهن:

- القدس الموحدة عاصمة لـ «إسرائيل» ويهودية الدولة.
- شطب حق اللاجئين في العودة.
- ضم مستوطنات الضفة الغربية لـ «إسرائيل».
- ضم منطقة الأغوار لـ «إسرائيل».
- ابقاء سيطرة الاحتلال الإسرائيلي على المياه.
- حكم ذاتي فلسطيني بدون سيادة حقيقية.

## ٢) إجراءات لتثبيت الوضع الراهن:

- بنى تحتية لربط ما تبقى من مناطق فلسطينية مع بعضها البعض.
- ضم سكان المثلث للضفة الغربية.
- استحداث منطقة زراعية وصناعية بمحاذاة قطاع غزة للفلسطينيين.
- نزع سلاح المقاومة وعدم انضمام السلطة للمنظمات الدولية إلا بعد موافقة الاحتلال.

\* رفض جميع أطراف الشعب الفلسطيني صفقة القرن بشكل كامل.

خريطة «دولة فلسطين المستقبلية»  
وفق «صفقة القرن»



## المراجع:

- الجهاز المركزي للإحصاء الفلسطيني.
- مكتب الأمم المتحدة لتنسيق الشؤون الإنسانية.
- الجمعية الفلسطينية الأكاديمية للشؤون الدولية (بأسيا).
- دائرة شؤون المفاوضات - منظمة التحرير الفلسطينية.
- معهد الأبحاث التطبيقية - القدس.



## مركز رؤية للتنمية السياسية

مؤسسة متخصصة في قضايا التنمية السياسية وصناعة القرار، تسعى إلى تعزيز قيم الديمقراطية والوسطية وتنمية القدرات والإمكانات السياسية لدى الأفراد والجماعات والأحزاب في المنطقة، بما يخدم بناء مجتمعات ودول مدنية وديمقراطية قائمة على مبادئ حق تقرير المصير، الحرية، المساواة، والكرامة الإنسانية، وتعميق معاني الوسطية والتعددية والاعتدال والتسامح، بما يساعد على نبذ العنف والتطرف، والمساهمة في إنجاز الشعوب لحقوقها السياسية والمدنية، ويولي المركز أهمية خاصة للقضية الفلسطينية.



[www.vision-pd.org](http://www.vision-pd.org)



[info@vision-pd.org](mailto:info@vision-pd.org)



+902126310107